

## A Leekes meghívja vásárlóit új üzlete belsejébe Google Maps Business View-val



### A Leekes-ről

A Leekes egy független, családi tulajdonban lévő lakberendezési kiskereskedő. 5 üzlete van, szerte az Egyesült Királyságban

- [www.leekes.co.uk](http://www.leekes.co.uk)
- [View Tour and Map Here](#)

### Kihívás

Leekes, egy közepes méretű berendezési tárgyakat forgalmazó egyesült királyságbeli üzlet terjeszkedési üzemmódban volt. Hogy reklámozzák az újonnan megnyíló Leekes üzletet Coventryben, a digitális marketingcsapat egy, az üzlet belső teréről készült interaktív virtuális élménnyel akarta megragadni a vásárlók figyelmét. Azonban az új üzletnek több, mint 45 osztálya volt két szinten és 185.000 négyzetlábon, így a Leekesnek szüksége volt egy jól szervezett és könnyen kezelhető megoldásra.

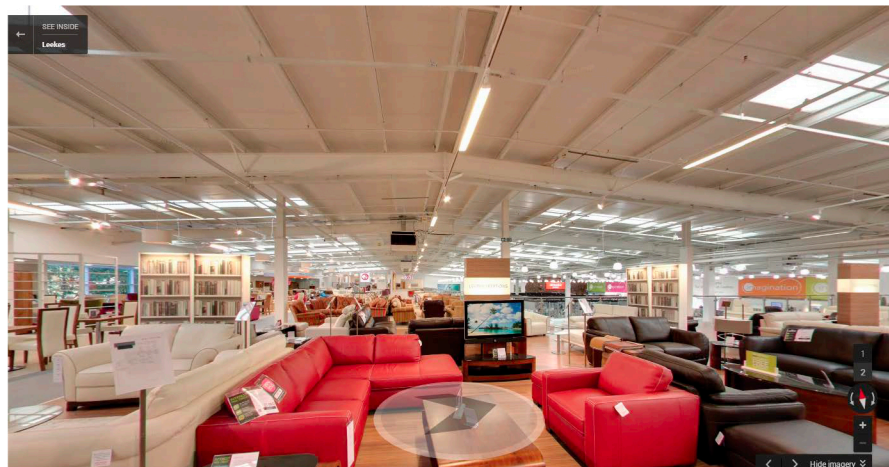
### Megoldás

Miután több lehetőséget megfontoltak, a Leekesnél végülis a Google Maps Business Viewt használták arra, hogy megvalósítsák tervüket. A Business View, amely magas felbontású képeket illeszt össze egy 360 fokos virtuális túrává, kínálta a legjobb megoldást az egyszerűsége, átfutási ideje és meghatározó láthatósága miatt a Google rendszerében.

Leekes felbérelt egy helyi Google Megbízott Fényképészt, hogy lefényképezze és feltöltse a virtuális túrát a Google-ba. A fényképezés mindössze néhány órát vett igénybe, és a Business View feltöltésre került a Google-ra kevesebb, mint egy héttel később. A virtuális túra most az egész Google-n látható - a keresőben, a térképeken, és a Leekes Google+ Helyi oldalán. A vásárlók felfedezhetik az egész üzletet számítógépről, tabletről vagy okostelefonról.

*"Számos másik szabadalmazott 360 fokos túramegoldást kerestünk... de vagy nehézkesen működött, vagy a technológia volt öreg, vagy nem voltak kompatibilisek több böngészőn. Egyik se tűnt ki olyan elegánsan és robusztusan, mint a Google Maps Business View-ja".*


- Geraint Martin, a Leekes e-kereskedelmi vezetője




Business View in the Leekes Coventry store.


## 360° túra- Hogyan használd

### Alaprajz


 Kattints az áruházi térképre

### A kamera forgatásához

 Használd a kereket a bal felső sarokban

 Vagy használd a jobbra balra nyilat a billentyűzeten

### Mozogni az áruházon belül

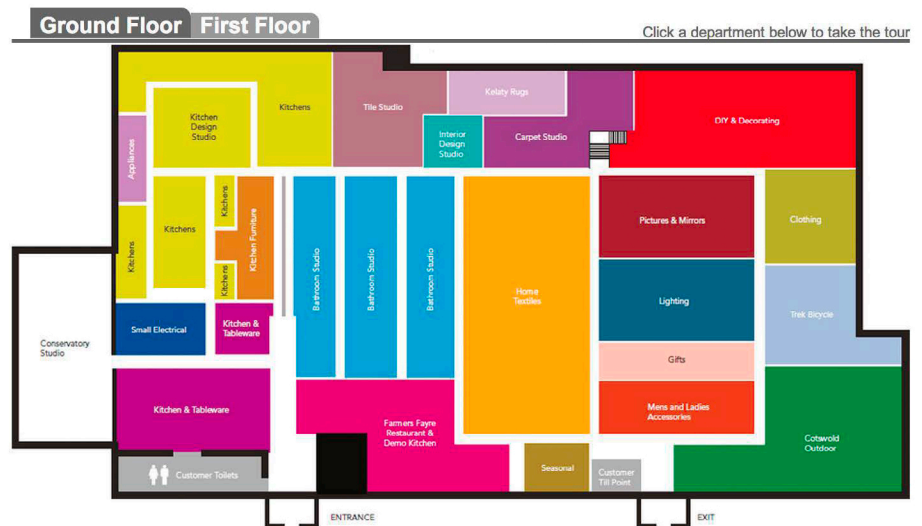
 Használd a kereket a bal felső sarokban

 Kattints az emelet választásához

 Kattints és mozgasd az egered

 Vagy használd a le-fel nyilat a billentyűzeten

A Business View elindítása óta több mint 20,000 látogató tekintette meg a túrát a Leekes honlapján. A belső nézet túra segítségével nőtt a boltba betérők száma, ez 20%-os növekedést jelent az előző évhez



Leekes' floor plan overlay, showing the store by department.

## Eredmény

A Leekes beágyazta a virtuális túrát a weboldalára és a Google Maps API segítségével készített egy egyéni grafikus felületet, ami bevezet a virtuális túrába. A vásárlók rá tudnak kattintani egy osztályra, hogy elkezdődjön a Business View élmény bárhol az üzletből.

Geraint Martin szerint "a Business View több, mint 20.000 látogatót vonzott az oldalunkon történő indulása óta, és az átlagos látogatási idő a Business View oldalán ötször magasabb, mint bárhol máshol a weboldalon. Az oldal lényege, hogy becsábítsuk az embereket az üzletünkbe az online eladás helyett, és a Coventry-i üzletünk látogatói szintje 20%-al növekedett éves különbséggel. A tervünk, hogy áthelyezzük az üzletünket Llantrisant, Dél-Wales-ből egy vadiúj egységbe a Talbot Green újrafelújításba. Ilyen pozitív visszajelzések után a Coventry-i vásárlóinktól biztos, hogy használni fogjuk a Google Maps Business View-t az új Talbot Green-i üzletünkben, amint kész lesz.

## Hogy kezd el

Keress egy Google Megbízott Fényképészt vagy Megbízott Ügynökséget a Google Maps Business View weboldalon a [maps.google.com/businessview](https://maps.google.com/businessview)-en és egyeztess egy fényképezést.

